



VILLA DES GEMMEURS - MESSANGES

VILLA DES GEMMEURS - MESSANGES

Location de vacances pour 8/10 personnes à Messanges

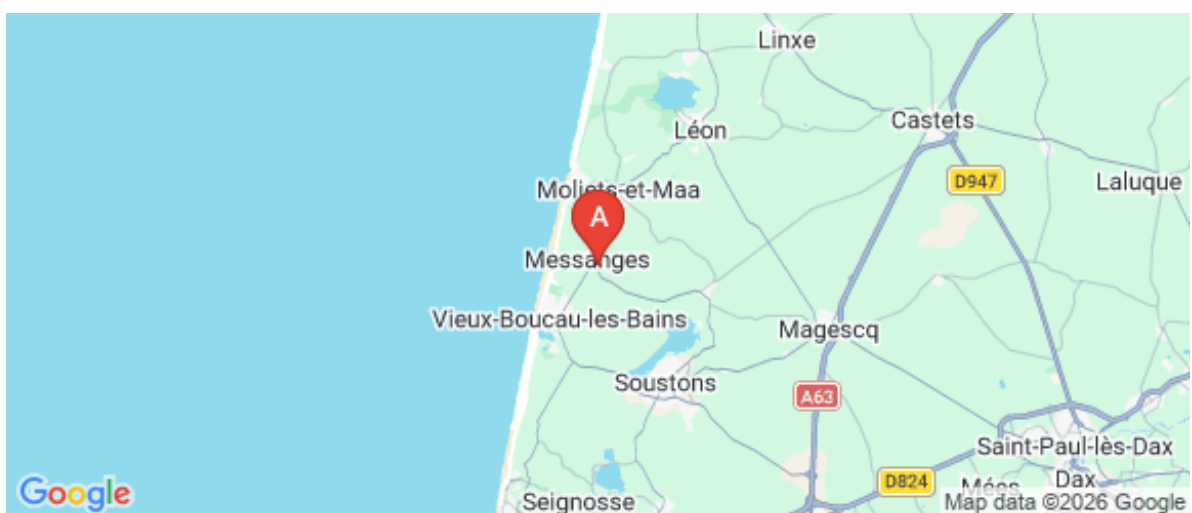
<https://villadesgemmeurs-messanges.fr>



Lise Belleflamme

+32472323742

A Villa des Gemmeurs - Messanges : 14
avenue de la Scierie , Lotissement Vent d'Est
40660 MESSANGES





Villa des Gemmeurs - Messanges



House



8

personnes
(Maxi: 10 pers.)



4

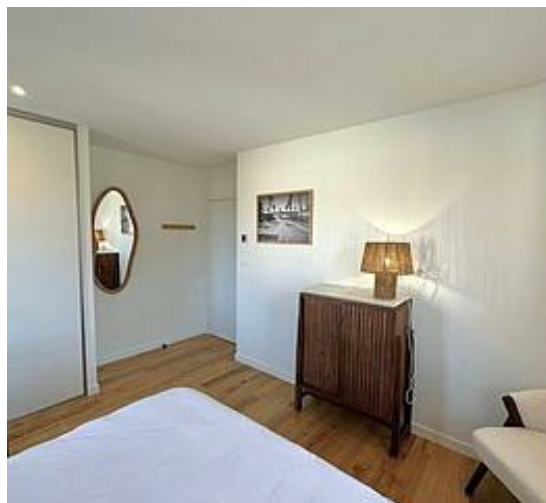
chambres



180

m²

Villa contemporaine et lumineuse 180m² (2026), idéalement située au calme, au fond d'une rue en cul-de-sac à Messanges, à seulement quelques minutes de l'océan et des pistes cyclables. Elle accueille jusqu'à 10 personnes avec 3 chambres doubles haut de gamme, 1 chambre enfants (4 lits) et 2 salles de bain. Salon avec TV, salle à manger, cuisine entièrement équipée, buanderie, Wi-Fi fibre et climatisation intégrale. À l'extérieur : piscine privée chauffée, terrasse couverte avec cuisine d'été et plancha, jardin clos et arboré, accès direct à la piste cyclable. Idéale pour familles, amis ou surfeurs, dans un cadre verdoyant proche des plages landaises.



Pièces et équipements

<i>Bedrooms</i>	Bedroom(s): 4 Bed(s): 0	including bed(s) for 1 pers.: 4 including bed(s) for 2 pers.: 3
<i>Bathrooms / Shower room</i>	Bathroom with shower Private bathroom Bathroom (s) (with bath): 2	Bathroom with shower and bath
<i>WC</i>	WC: 2 Separate WC	
<i>Kitchen</i>	Kitchen Combined freezer Oven Fridge	Plancha Freezer Dishwasher
<i>Other rooms</i>	Living room Terrace	Sitting room
<i>Media</i>	Cable / satellite Wifi	TV
<i>Other equipment</i>	Private washing machine	Private clothes dryer
<i>Heating / Air conditioning</i>	Heating Air conditioning	
<i>Outside</i>	Abri couvert Closed ground	Private garden
<i>Various</i>		

Infos sur l'établissement



Common

Separate entrance

Separate Accommodation



Activities



Réseaux

Internet access



Stationnement

Parking

Parking nearby



Services

Cleaning



Outdoors

A savoir : conditions de la location

Arrival

Departure

Spoken language(s)

Cancellation/P repayment/Deposit

Accepted payment methods

Payment cards Cash

Cleaning

Sheets and Linen

Bed linen and / or towels included

Children and extra beds

Baby bed

Pets

Pets are not allowed.

Tarifs (au 28/04/26)

Villa des Gemmeurs - Messanges

Aucun tarif renseigné (contactez le propriétaire)



Le bistrot de la gare

+33 5 58 89 00 42
126 Impasse de la Gare

0.1 km
MESSANGES



Le Bistrot de la Gare vous accueille d'Avril à Novembre dans un cadre calme entre forêt et piste cyclable. Le bistrot est ouvert à partir de 8h00 pour une pause petit déj' (boissons chaudes, jus de fruit, smoothies ainsi que croissants, tartines et gâteaux maison). Service restaurant de 12h à 15h, une carte simple avec des produits frais. Planches de charcuterie, salades (italienne, Landaise ou salade du pêcheur), ceviche et tartare de bœuf, chipirons, croque-monsieur, .. et menu enfants. Pause goûter jusqu'à 18h30, gaufres, glaces et boissons.



Pizzeria Le Grillon

+33 5 24 26 55 68
Rond point du Bourg
<https://www.pizzeria-legrillon.fr/>

0.6 km
MESSANGES



Le Grillon vous propose des pizzas au feu de bois, pâtes fraîches et lasagnes maison, camemberts rôtis au four, salades. Pizzas et salades sur place ou à emporter. Ambiance chaleureuse, terrasse ensoleillée.



Terrain de pétanque

+33 5 58 48 91 44
Au Bourg

0.5 km
MESSANGES



Boulodrome situé au coeur du village.



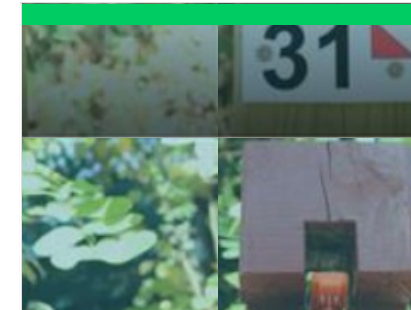
Aire de jeux pour enfants

Route des lacs

0.5 km
MESSANGES



Aire de jeux, accessible à tous près du centre de loisirs (de 2 à 6 ans).



Parcours d'orientation pour les sportifs "côté forêt"

+33 5 58 48 93 10
Départ hall des sports
<https://sites.google.com/view/cdco40/e->

0.6 km
MESSANGES



Pour découvrir Messanges autrement. Une activité sportive en plein air 100% découverte 100% gratuite ! L'objectif : trouver les balises en s'orientant grâce à une carte en autonomie et à son rythme. Pour faire le parcours : les documents à imprimer sont en pièce jointe (carte + légende + talon de contrôle). Prévoyez une bouteille d'eau.



Parcours d'orientation pour les familles "côté village"

+33 5 58 48 93 10

Départ hall des sports

<https://sites.google.com/view/cdco40/e->

0.6 km

MESSANGES



Pour découvrir Messanges autrement. Une activité sportive en plein air 100% découverte 100% gratuite ! L'objectif : trouver les balises en s'orientant grâce à une carte en autonomie et à son rythme. Pour faire le parcours : les documents à imprimer sont en pièce jointe (carte + légende + talon de contrôle). Prévoyez une bouteille d'eau.



Boucle vélo de 26 km à Messanges

0.4 km

MESSANGES



A la découverte de l'Adour Perdu, étang de Moïsan

+33 5 58 48 93 10

0.6 km

MESSANGES



Pour ceux qui recherchent des coins plus discrets, hors des sentiers battus, empruntez ce chemin pédestre balisé de 4 Km autour de l'étang de Moïsan, pour découvrir milieux marécageux et prairies humides. Si vous voulez en savoir plus, vous aimerez le guide en vente à l'office. Départ : Parking du Hall des sports, route des lacs.



Étang de la Prade

+33 5 58 48 93 10

1.4 km

MESSANGES



Dans un cadre préservé, partez sur le chemin de randonnée "Lou Coupe-Came" de 6 km. L'itinéraire balisé vous permettra de découvrir le peuplement ancien de pins maritimes et de faire une halte au bord de l'étang de la Prade, maillon pittoresque de la chaîne de nos étangs. Départ de la balade : Avenue de l'Océan, en face l'entrée du quartier Moïsan. Parking.

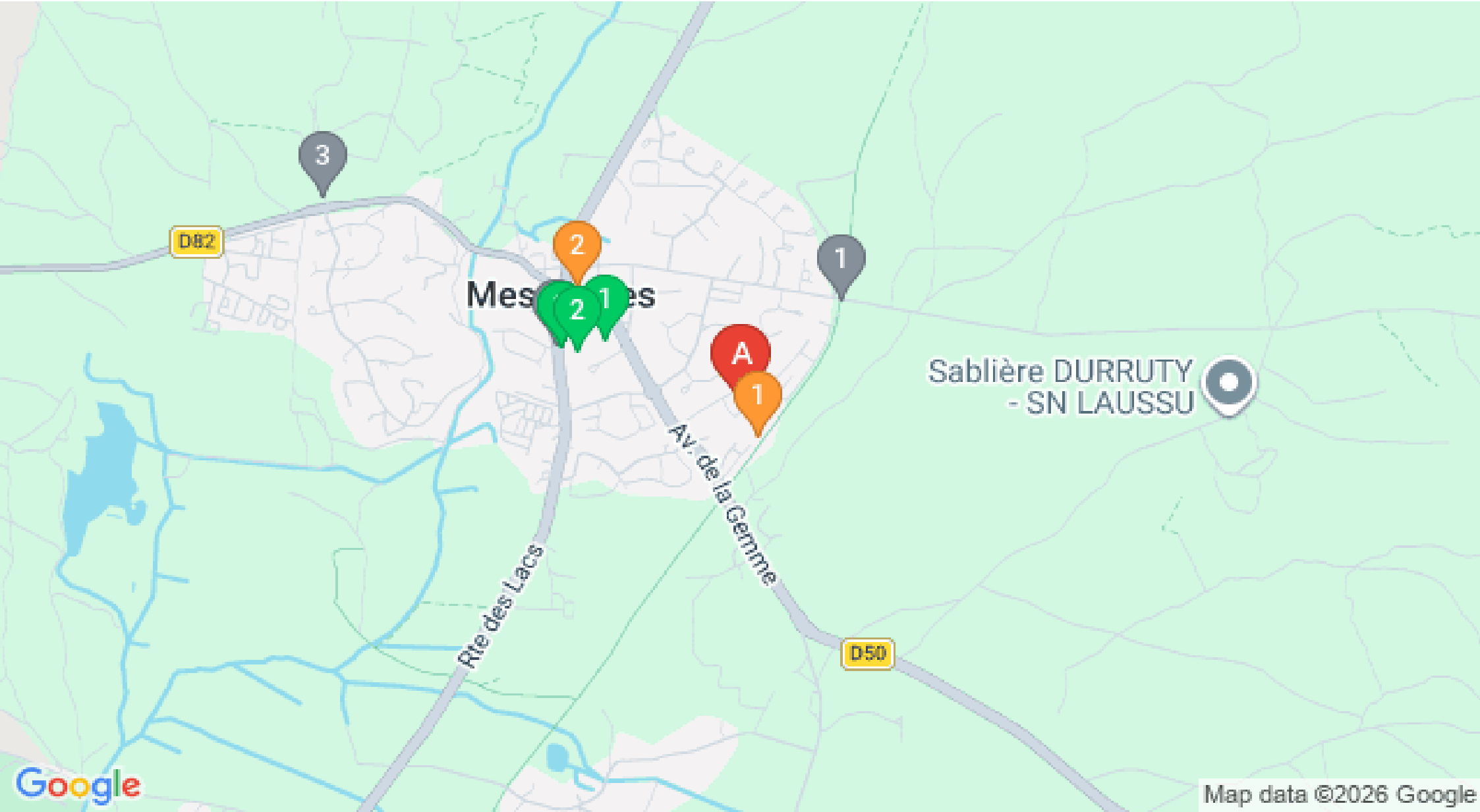
Mes recommandations (suite)

Que faire à Landes Atlantique Sud

Les Spots



OFFICE DE TOURISME LANDES ATLANTIQUE SUD
WWW.LANDESATLANTIQUESUD.COM



Map data ©2026 Google

: Restaurants : Activités et Loisirs : Nature : Culturel : Dégustations

